

Инструкция по сборке и настройке Электрокарниза с приводом AM68-2/80-EC-P со стопором

Описание

- Управление с пульта или радиокнопки
- Управление со смартфона (Через смарт хаб А-ОК)
- Тандемное подключение подключения нескольких двигателей через разъем RJ12, для группового управления.
- Управление по "сухому контакту"
- Используется для установки под наклоном
- Опция «Мягкий старт/стоп» обеспечивает плавное начало/остановку движения каретки, а также тихий и плавный ход
- Система автоматически настраивает и запоминает конечные положения

Технические характеристики

| | |
|-------------------|---------------------|
| Модель привода | AM68-2/80-EC-P |
| Крутящий момент | 2 Nm |
| Скорость движения | 14 см/сек |
| Уровень шума | менее 35 дБ |
| Мощность | 80 Вт |
| Класс IP | IP20 |
| Частота | 433.92 МГц |
| Напряжение | 100~240V AC 50/60Hz |
| Размер привода | 310x50x68 мм |

Сборка электрокарниза

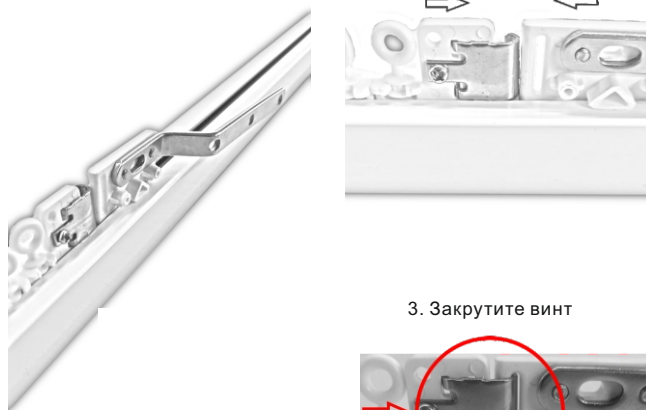
* Для электрокарнизов с соединителями

Для удобства транспортировки электрокарнизов модели длиной более 240см производятся с соединителями.

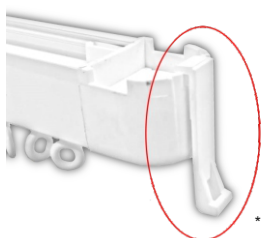
1. Вставьте соединитель в профиль в месте соединения и закрутите 4 винта



2. Сдвиньте две части каретки вместе и соедините их с небольшим усилием

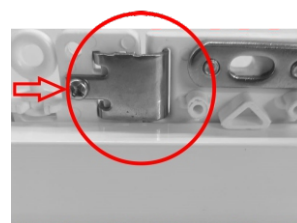


3. Прикрепите пластиковый крючок на обратный редуктор. Такой же крючок находится со стороны привода



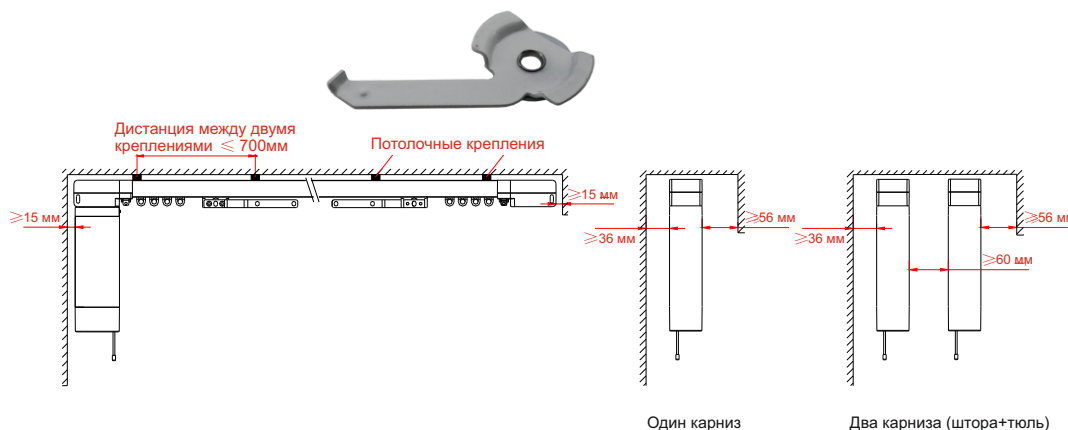
*Для крепления конечных крючков шторы

3. Закрутите винт



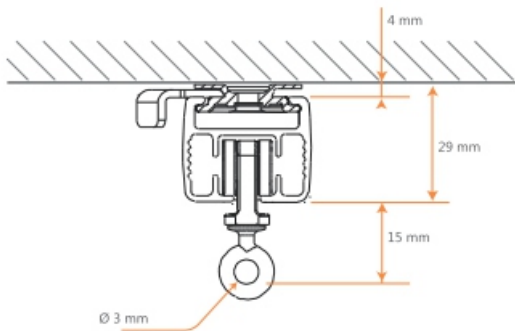
Монтаж

В комплект с электрокарнизом входят потолочные крепления. Первое и последнее крепления устанавливаются на расстоянии 100-200 мм от края. Остальные - распределяются равномерно по оставшейся длине.



Для тюля можно использовать карниз Симпл





Установка привода

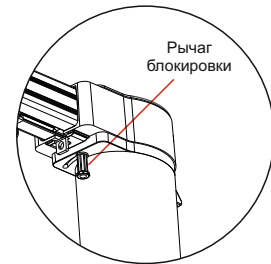
Установка мотора



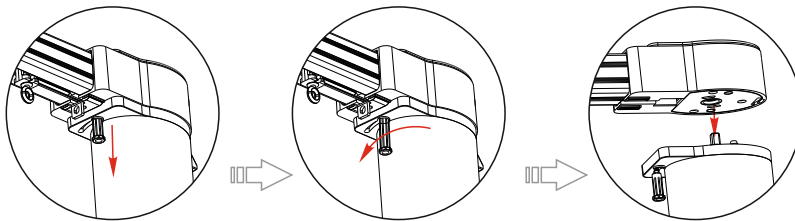
1. Удостоверьтесь, что рычаг блокировки находится в левом положении.

2. Вставьте мотор в редуктор

3. Переведите рычаг блокировки в крайнее правое положение. Мотор зафиксирован.



Удаление мотора



1. Потяните рычаг блокировки вниз так, чтобы его верхнюю часть стало видно.

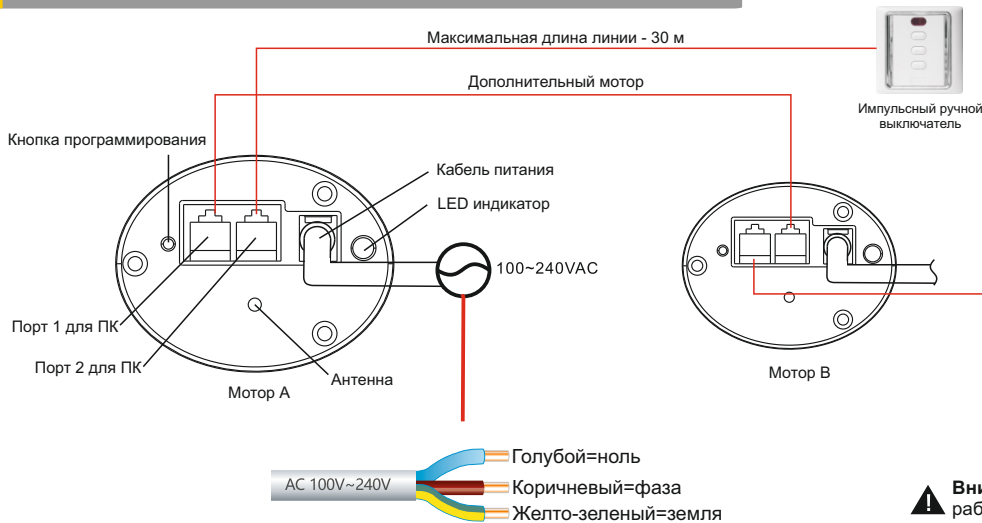
2. Переведите рычаг блокировки в крайнее левое положение.

3. Удалите мотор

ВНИМАНИЕ!

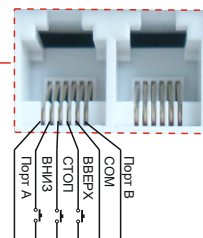
- Пожалуйста, следуйте указаниям по чертежу выше
- Убедитесь, что рычаг блокировки находится в верном положении
- Потолок должен быть достаточно крепким, чтобы выдержать карниз, мотор и шторы.

Подключение питания и управление



Варианты управления электрокарнизом:

- Радиоприемник (кнопка, пульт)
- Фазное управление
- Сухой контакт



Внимание: импульсный ручной переключатель работает в режиме сухого контакта

Пульты и кнопки

Все радиокнопки и пульты А-ОК совместимы для управления электрокарнизом.
 Пульты: AC127-01, AC127-02, AC127-06, AC127-16 и другие
 Кнопки: AC125-01, AC126-01 и другие

Для управления через WiFi используйте Smart hub A-OK (AC520-02, AC520-03)

Настройка

Для программирования мотора выберите нужный канал (для многоканальных пультов)
Максимальное время работы привода 4 мин.

1 Программирование



2 Изменение направления

Метод 1



Метод 2



3 Добавление нового пульта



4 Удаление одного пульта



5 Удаление всех кодов

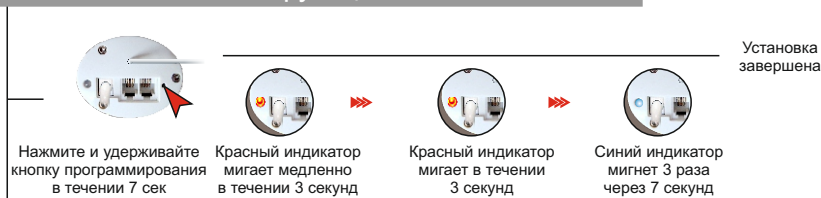
Метод 1



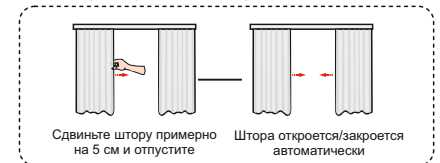
Метод 2



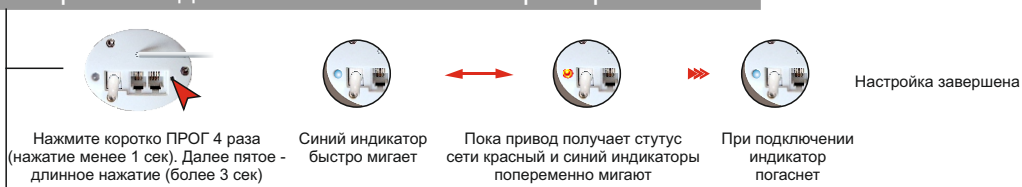
6 Включить/выключить функцию легкого касания

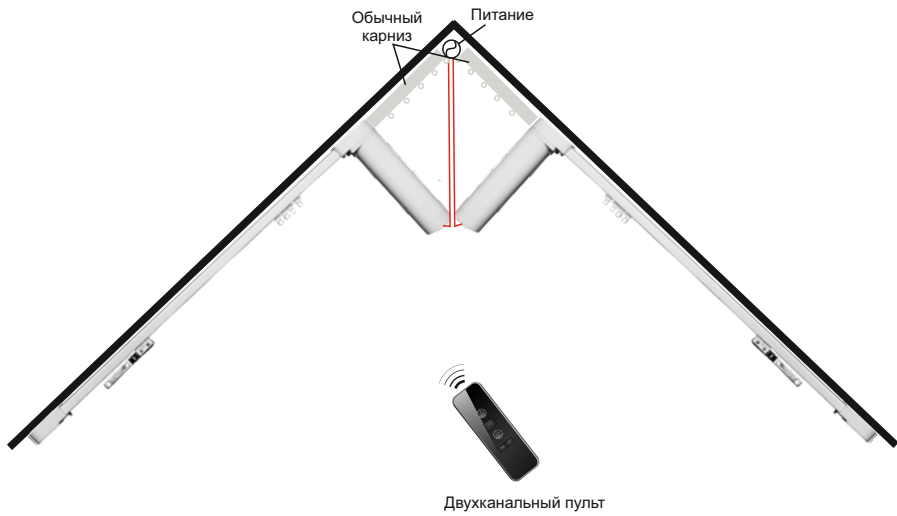


Функция легкого касания - если сдвинуть штору на 5 см, то штора откроется или закроется автоматически.

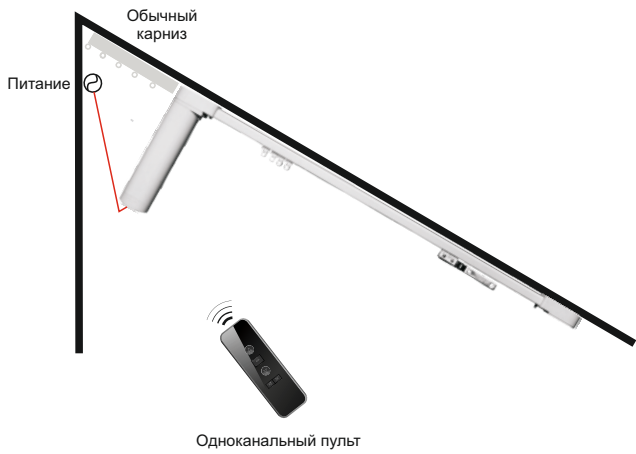


7 Настройка подключения к сети WiFi через приложение





1 Два односторонних электрокарниза под наклоном



2 Один односторонний электрокарниз под наклоном



3 Решение для одиночного и группового управления с помощью импульсных выключателей (сухой контакт)



4 Решение для одиночного и группового управления с помощью ПК (совместимо с решением **3**)