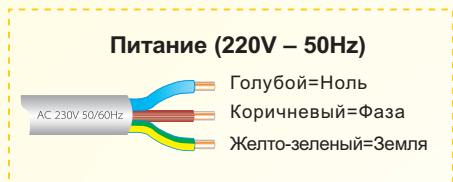


AM 35/45 Wi-Fi Мотор (Туя)



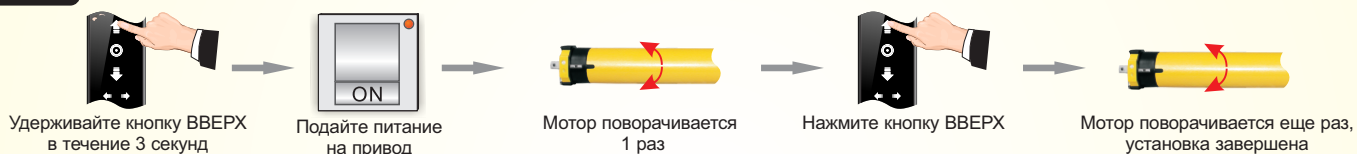
I. Основные свойства

- ❖ Управление с помощью приложения смартфона или дистанционным пультом.
- ❖ Установка конечных положений с помощью пульта и смартфона.
- ❖ Возможность установки четырех дополнительных положений, помимо основных двух (верхнего и нижнего).
- ❖ Сохранение установленных положений даже при отключении питания.
- ❖ Качественные компоненты для обеспечения надежной работы

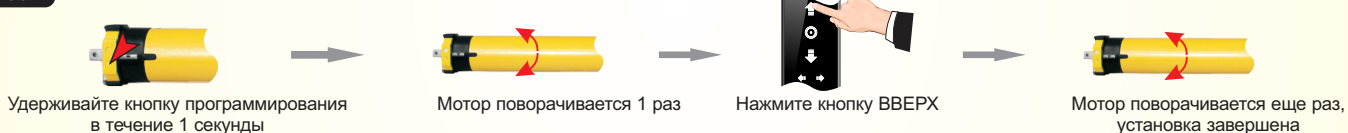
II. Настройка

1. Программирование

Метод 1



Метод 2

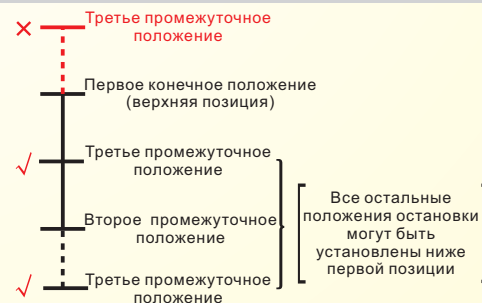


2. Смена направления вращения



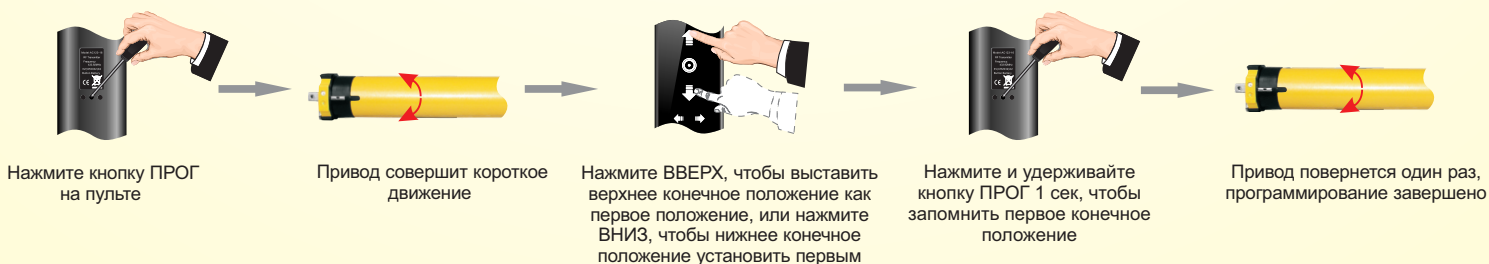
3. Установка промежуточных позиций

- А. Максимально может быть настроено 6 различных положений остановки, две крайние позиции называются верхней и нижней, остальные называются промежуточными
- Б. Когда первая позиция является верхней (как на рисунке справа), остальные позиции могут быть установлены только ниже первой, в тоже время, если первая позиция является нижней, то все остальные могут быть установлены только выше первой.
- В. Каждое промежуточное положение может быть настроено или удалено отдельно от верхнего и нижнего
- Г. Привод останавливается в следующем положении после нажатия кнопки вверх или вниз. При достижении верхнего или нижнего конечного положения дальнейшее движение не производится.
- Д. Нажмите кнопку вверх или вниз 2 раза на пульте управления с интервалом в 1 секунду, мотор сразу передвинется на верхнее или нижнее конечное положение пропустив промежуточные позиции.



4. Настройка первого конечного положения

*мотор автоматически выходит из режима настроек при бездействии в течении 30 секунд



5. Настройка второго конечного положения

* Если в течении 30 секунд не будет никаких действий, привод выйдет из режима программирования



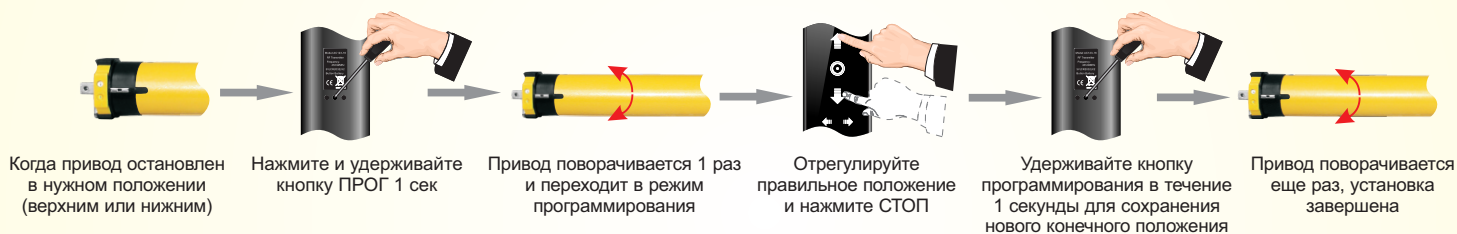
6. Настройка промежуточных позиций

* Если в течении 30 секунд не будет никаких действий, привод выйдет из режима программирования



7. Точная настройка конечных положений

* Если в течении 30 секунд не будет никаких действий, привод выйдет из режима программирования



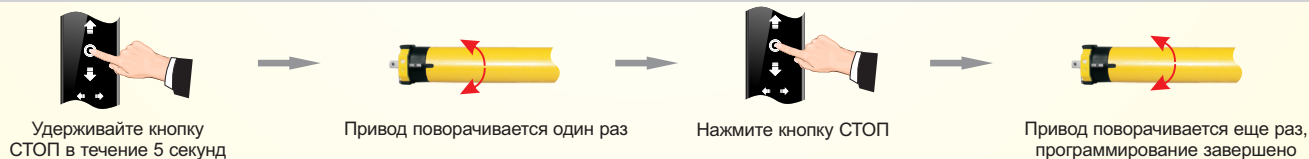
8. Удаление промежуточной позиции

* Первое конечное положение в данном пункте удалить нельзя

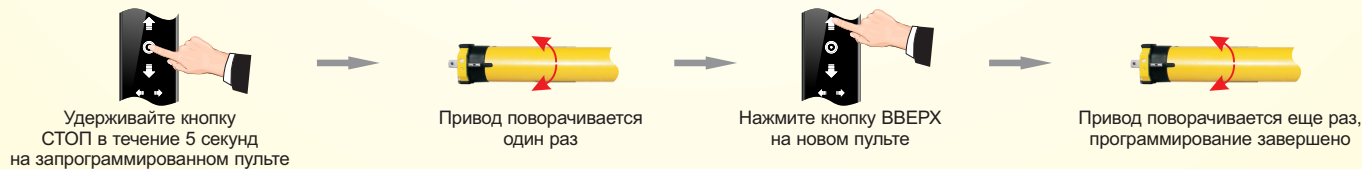


9. Вкл/Выкл пошагового вращения привода

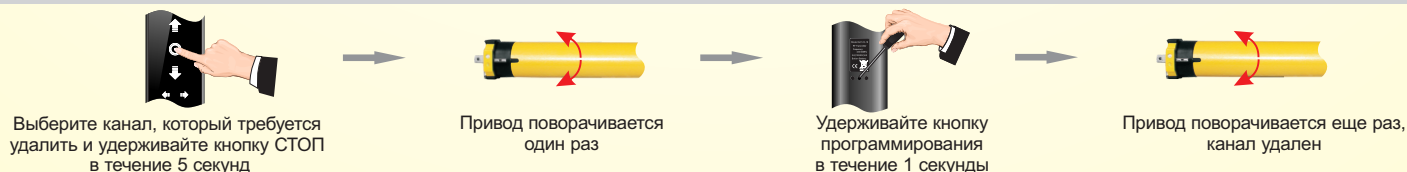
* Режим по умолчанию - точное перемещение (если короткое нажатие составляет менее 1 секунды), в противном случае двигатель будет двигаться непрерывно
* После завершения установки конечных положений, короткое нажатие - непрерывное перемещение до промежуточного или конечного положения



10. Добавление нового пульта/радиопередатчика

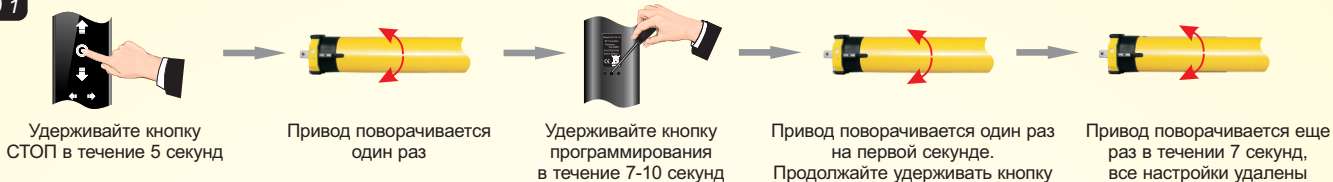


11. Удаление 1 канала на пульте



12. Удаление всех настроек привода

Метод 1



Метод 2



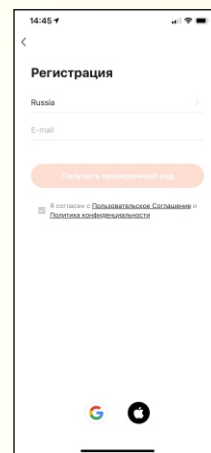
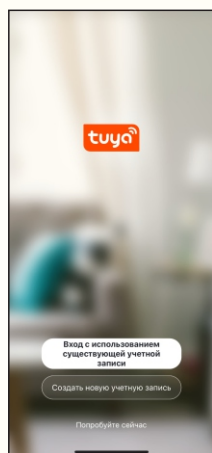
13. Настройка мобильного приложения

1. Скачайте приложение

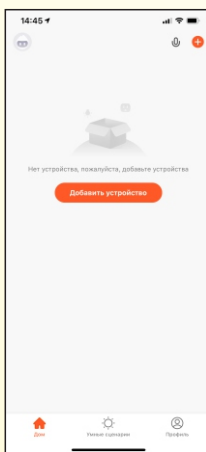
Отсканируйте приведенный ниже QR-код, чтобы загрузить приложение TUYA



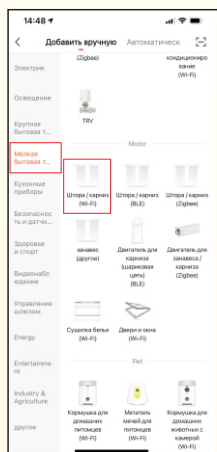
2. Пройдите регистрацию



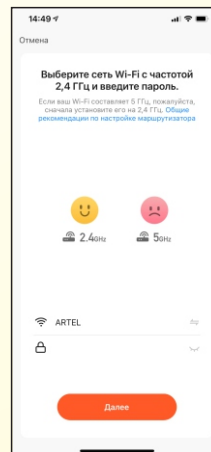
2.1. Выберите устройство в главном интерфейсе приложения и нажмите кнопку "Добавить устройство" или знак "+" в правом верхнем углу.



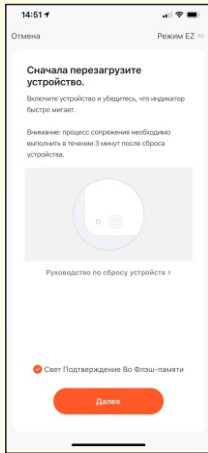
2.2. Нажмите "Мелкая бытовая техника" слева и выберите пункт "Штора/карниз (Wi-Fi)".



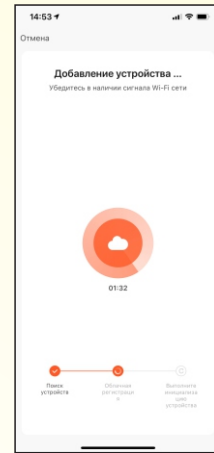
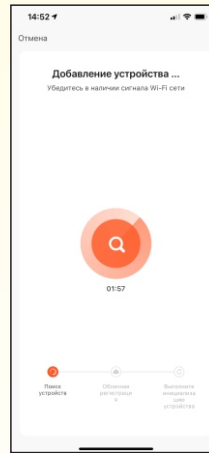
2.3 Выберите ваш Wi-Fi и введите его пароль. Нажмите кнопку "Далее".



2.4. Короткое нажатие кнопки ПРОГРАММИРОВАНИЕ двигателя 4 раза (время нажатия менее 1 сек), затем пятое - длинное нажатие один раз (более 3 сек) На пятом нажатии привод совершит два коротких движения на первой и третьей секундах. Нажмите кнопку "Далее"



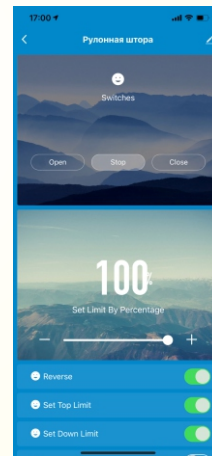
2.5. Дождитесь, когда соединение установится. Привод несколько раз совершит короткие движения. Подключение Wi-Fi прошло успешно.



2.6 После завершения подключения имя настроенного устройства может быть изменено. Нажмите Кнопку "Завершено".



3. Готово!



III. Устранение неисправностей

Проблема	Анализ	Решение
Питание включено, но привод не работает или работает медленно	<ul style="list-style-type: none"> А. Неправильная подача напряжения В. Перегрузка С. Неправильная установка приводит к заклиниванию привода 	<ul style="list-style-type: none"> А. Измените схему подключения электричества В. Выберите подходящий крутящий момент двигателя. С. Проверьте сборку привода в трубе
Привод внезапно останавливается во время работы	<ul style="list-style-type: none"> А. На приводе включается защита от перегрева. В. Отключение электричества 	<ul style="list-style-type: none"> А. Привод остынет и снова заработает. В. После включения электричества, привод снова заработает